

ATP

PROYECTOR
SERIE E
+
KITLED®



red**dot** winner 2021
lighting design



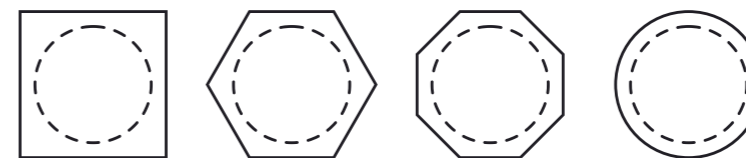
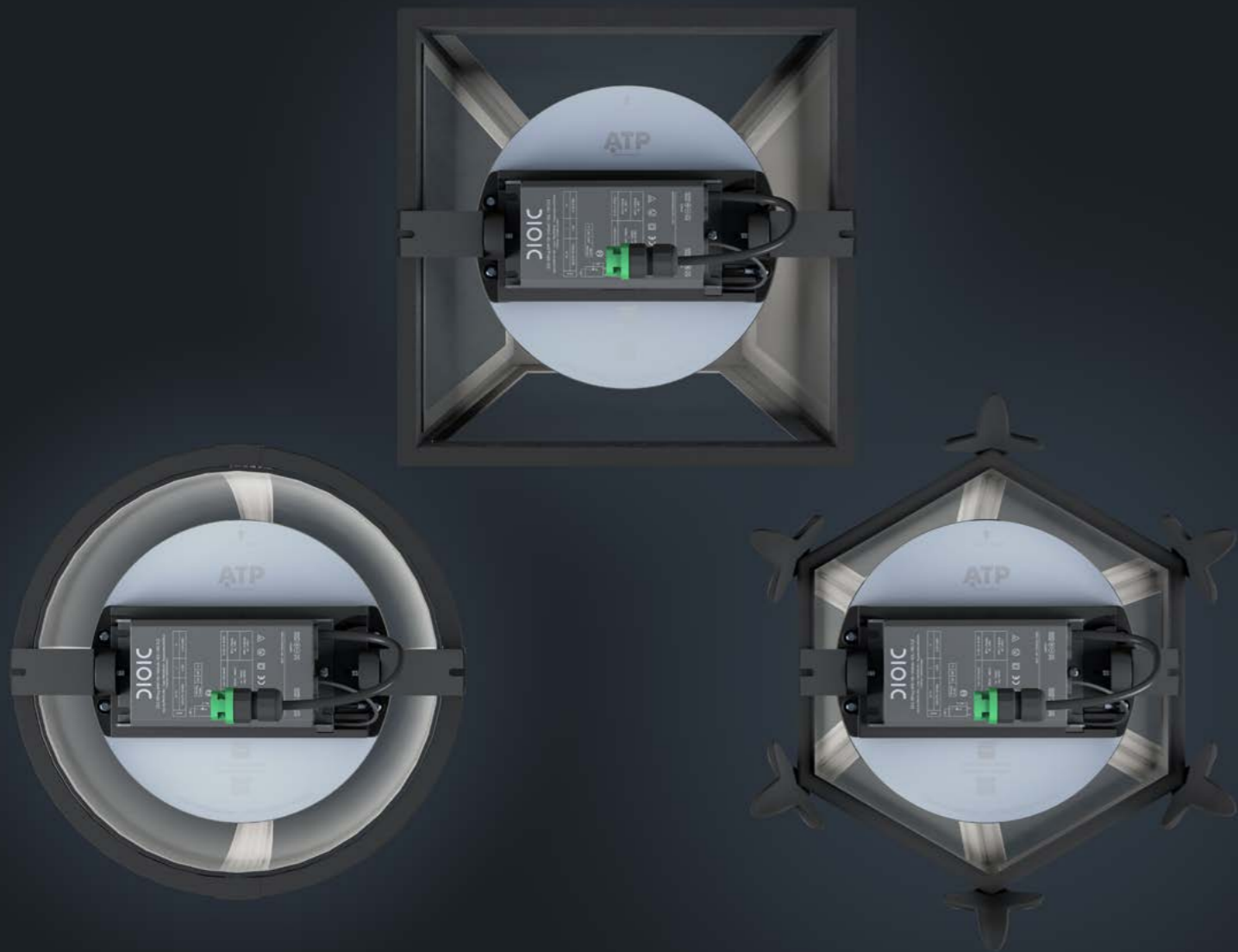
UN NÚCLEO, DOS PRODUCTOS DIFERENTES

Este dispositivo está diseñado para obtener dos productos diferentes partiendo de un mismo núcleo: el proyector Serie E, versátil y con lira regulable, y el kit para *retrofit* KitLED®, en el que la lira se sustituye por unas fijaciones adaptables a cualquier luminaria de cualquier fabricante.



DISPONIBLE EN DOS TAMAÑOS (MODELOS S & M)

El proyector Serie E y el KitLED® están disponibles en dos prácticos tamaños para adaptarse a las necesidades de cualquier luminaria o proyecto. El modelo S tiene un diámetro de 200 mm, con 95 mm de anchura y 210 mm de altura, mientras que el M alcanza los 285 mm de diámetro, 105 mm de anchura y 305 mm de altura.



ADAPTABLE A CUALQUIER LUMINARIA

El KitLED® dispone de un sistema de acoplamiento ajustable que permite fijarlo de forma sencilla y con seguridad a cualquier luminaria de cualquier fabricante. Es ideal para actualizar a tecnología LED luminarias históricas o muy representativas de un lugar, lo que evita tener que sustituirlas enteras por modelos nuevos.

SEGURO Y DURADERO



Este dispositivo cuenta con las características únicas de ATP, incluyendo seguridad eléctrica total, resistencia mecánica y hermeticidad integral. No necesita mantenimiento y tiene una garantía integral de 10 años.

Clase II: doble aislamiento

La Clase II, conseguida gracias a una bandeja polimérica que aísla los equipos de las partes metálicas, elimina el peligro de electrocución y evita los daños en los componentes electrónicos que podrían causar las sobretensiones atmosféricas.

IP66+: hermeticidad integral

Un sellado preciso y un riguroso control de calidad aseguran la hermeticidad del dispositivo incluso en los climas más extremos. Este rasgo garantiza la protección de toda la envolvente contra la entrada de líquidos y partículas.

IK10+: mucho más que antivandálico

Estas luminarias pasan pruebas de impacto superiores a 50 julios, lo que supone más del doble que el máximo grado de resistencia mecánica, IK10, establecido por la norma internacional IEC 62262 (20 julios).

TECNOLOGÍA EXCLUSIVA



El proyector Serie E y el KitLED® integran las últimas innovaciones y patentes internacionales desarrolladas por ATP para perfeccionar la tecnología LED.

Disipador Laminar®

Este disipador ofrece una transferencia de calor extraordinaria y prolonga la vida útil de las luminarias LED. Está fabricado en una aleación especial para usos navales, anodizada, más resistente que el aluminio inyectado habitualmente usado en el sector. Soporta los climas más extremos.


Temperatura LED
-21 %


Vida útil
+27 %

Difusor Confort®

Especialmente diseñado para mitigar el deslumbramiento producido por el LED sin reducir su excepcional rendimiento ni afectar a la fotometría. Este difusor ha sido cuidadosamente desarrollado para ofrecer una luz más agradable y garantizar la comodidad visual de los usuarios de la vía.

Lira regulable

Lira con rótula regulable que facilita la instalación y orientación de la luminaria. Permite inclinar el proyector en intervalos de 2,5° o colocarlo en posición horizontal o vertical.



Temperatura de color

Este dispositivo puede suministrarse en PC Ámbar, 2200 K, 2700 K, 3000 K y 4000 K. En ATP recomendamos la temperatura de color ultracálida de 2200 K para la mayoría de las aplicaciones de alumbrado público. Esta TCC combina un alto IRC (> 70) con un flujo radiante espectral por debajo de los 440 nm de sólo un 1,3 %, lo que ayuda a mitigar la contaminación lumínica.



Ópticas personalizables

Las lentes están distribuidas en módulos independientes con diferentes diseños ópticos que pueden combinarse entre sí de múltiples formas para obtener la distribución lumínica que mejor se adecue al proyecto.



Conector IP68 *plug & play*

El conector tubular IP68 *plug & play*, hermético al agua y al polvo, permite una instalación rápida y segura. Basta con enchufarlo a la alimentación y la luminaria estará lista para funcionar. Elimina cualquier posibilidad de electrocución.